

## HOLA AMIGOS, AQUÍ SEGUIMOS COMO SIEMPRE “MARCHANDO”. OS PARTICIPAMOS DE UN NUEVO BOLETÍN CON ALGUNAS DE NUESTRAS NOTICIAS

Seguimos siendo fieles a nuestro lema, que como alguno ya reconocéis, sigue siendo:

**“EPISA Ingeniería una pequeña empresa al estilo de las grandes compañías”.**

En este año tan particularmente duro al que todos hemos tenido que adaptar nuestra vida, nuestra actividad y el funcionamiento de nuestras empresas, quiero en primer lugar desearos salud y cuidado a todos vosotros y que podáis mantener vuestra salud, así como la de todo vuestro entorno.

En el deseo de que a todos se nos esté abriendo un nuevo periodo de esperanzado trabajo, quiero enviaros un nuevo boletín que sea anticipo de la recuperación de esa vida normal tan necesaria para todos. Con este deseo sin más paso a participaros alguna noticia de nuestra empresa y de nuestro sector. Quedo muy agradecido por vuestra lectura y seguimiento interesado al que me tenéis acostumbrado

Juan A. Salazar D'Abraira  
Diciembre 2020



### ENERGÍA SOLAR FOTOVOLTAICA

Continuamos con las instalaciones de energía solar fotovoltaica, como sabéis tenemos en España, un nuevo impulso a las instalaciones de paneles solares, lo que lo convierte en una inversión realmente interesante debido a varios hechos:

- Un nuevo cambio de normativa con eliminación del impuesto al sol y obligar a la compañía distribuidora a comprar el excedente de lo que tu instalación produzca y tu no consuma.
- El coste actual de los paneles solares ha disminuido mucho y la tecnología a su vez es mucho más eficiente.
- Impulso de las energías renova-

bles desde la Unión Europea con la concesión de subvenciones y ayudas más fácilmente obtenibles. (por ejemplo, las que se otorgan a nivel municipal aplicando reducciones al IBI). Esto hace que directamente disminuye el periodo de amortización de las instalaciones, siendo posible amortizar una instalación en unos 5 a 7 años según características, orientación, perfil de consumo, tipo de calefacción....., lo que las hace mucho más rentables y atractivas. Para realizar estas instalaciones estamos asociados con la empresa INEKYA instaladora especialista en esta materia que ha realizado más de 200

instalaciones fotovoltaicas de todas las potencias desde 3 kW a 2 MW y en todo el territorio nacional. Proporcionamos un estudio-oferta gratuito de la instalación con el número de paneles óptimo y con una oferta realmente atractiva y competitiva, en comparación con lo que están ofreciendo las grandes compañías. Nuestras instalaciones las realizamos con materiales de primeras marcas: paneles SHARP e inversores FRONIUS.... A diferencia también de muchos de nuestros competidores

### FORMACIÓN.

Este periodo del confinamiento ha sido una oportunidad única para mejorar la formación profesional de los miembros del equipo ya que vía telemática hemos asistido a cursos on-line de multitud de materias, impartidos por organismos oficiales, marcas fabricantes, asociaciones..... De este modo hemos validado en instalaciones mecánicas de climatización a

nuestro personal, participando y siendo premiados por los proyectos fin de curso presentados.

Algunos cursos a los que hemos asistido, participando activamente son: Curso Aerotermia y su aplicación como renovable, Curso Energía solar, Equipamiento para Smart city, vehículos eléctricos, Climatización y acs,

Etc...Destacando la asistencia al curso impartido por LG “Experto en proyectos de climatización con expansión directa y Experto en proyectos de instalaciones de aerotermia”, en el que ha participado destacadamente técnicos de nuestra empresa.

### INFORMES Y CONSULTORÍA DE CALIDAD DE AIRE

Estamos ofreciendo con notable éxito auditorías de calidad de aire, en las que se realiza un estudio pormenorizado del local o edificio, se realizan y registran mediciones del nivel de CO2, (con aparatos propios) a partir de estos niveles se puede llegar a saber si es necesario tomar medidas adicionales para asegurar una buena calidad del aire, es decir, establecer medidas para evitar el contagio del CoVID-19 por aerosoles.

Estas medidas que según el estudio recomendamos están particularizadas a cada recinto:

- Recomendación de la ventilación natural más adecuada y como realizarla.
- Utilización de la ventilación mecánica. Recomendaciones para la mejora de los sistemas ya existente o incorporación de nuevos sistemas.
- Utilización de uso de filtros mecánicos del aire (HEPA, MERV etc...).

- Instalación de purificadores con filtración, generación de iones y/o ultravioleta, desinfección con ozonización....
- Control de la humedad relativa del aire para minimizar riesgos de contagio.
- Instalación de sensores de calidad del aire de modo permanente que actúen como un semáforo de nivel que permita conocer y reaccionar ante sus cambios de estado.

## CONSULTORÍA ENERGÉTICA

Como ya os comunicamos en anteriores noticias, disponemos de la mejor herramienta de diseño y desarrollo propio, altamente eficaz para llevar a cabo los estudios de la facturación de nuestros clientes o interesados aconsejando la óptima contratación y pautas de consumo eléctrico.

De este modo realizamos informes absolutamente reales en los que aportamos gráficos y

tabulación de resultados, con simulación de las conclusiones que se pueden adoptar y ofrecemos la elaboración de un informe con conclusiones muy concretas sobre la facturación, contratación de término de potencia, tarifa aconsejada, posible cambio de distribuidora, análisis de las medidas aconsejable a adoptar en la instalación en base a optimizar el consumo. Y encaminado al cuidado de medio ambiente y empleo de

energías renovables.

Este es una herramienta base para la realización de las auditorías energéticas que realizamos.

En ellas se estudian las medidas a adoptar el edificio, con el estudio del impacto económico de cada una de ellas y los periodos de amortización, separando las medidas según plazos: corto (a 1 año) medio de entre 3-7 años o alto (a más de 7 años)

## ACTITUD DE MEJORA

La permanente actitud de mejora la hemos plasmado en establecer Acuerdos de Colaboración y Uniones con empresas del sector, en diferentes áreas, en las que nos apoyamos conjuntamente, estas son:

INGESER Ingeniería de gran desarrollo lo que permite a EPISA dar un servicio pleno y acometer grandes proyectos

INEKYA Empresa instaladora especialista y

exclusivamente dedicada a la Energía Solar Fotovoltaica

HERRERO INGENIEROS Ingeniería eléctrica y mecánica.

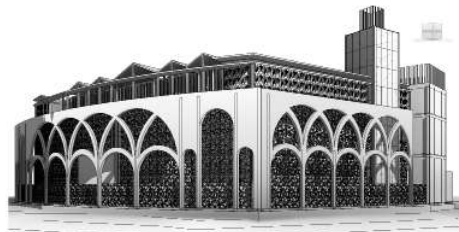
LRL ESTRUCTURAS Especialistas en estructuras

ESTUDIOALIVE Arquitectura y Telecomunicaciones



## ÚLTIMAS REFERENCIAS DE TRABAJOS DESARROLLADOS.

Sobre el proyecto de **CENTRO ISLÁMICO Y MEZQUITA** en Fuenlabrada, ya se han comenzado las obras y actualmente nos encontramos trabajando en una ampliación del mismo que acogerá un colegio en la parcela contigua, formando parte del mismo centro islámico.



nominados **HOSTELS**, de los cuales hemos completado los proyectos, pero no se van a a llevar a ejecución hasta no verse vencida esta etapa de pandemia, tal como ha sido el caso de el **HOSTEL** de la Calle Cabeza de Madrid con nuestro cliente **CUATRIFOLIO TASVALOR**

En cuanto a promociones de **VIVIENDAS**, que siempre ha sido parte de nuestra actividad, hemos notado el interés de nuestros clientes en acabar proyectos que se habían comenzado y se habían ralentizado, encontrando ahora con la finalización de estos proyectos y el comienzo de nuevas promociones, lo cual nos lleva a ser optimistas en el sector de las promociones de viviendas. Las últimas referencias de este tipo de proyectos son: Promoción de pequeño número de viviendas en C/ Julio Antonio, en la C/ Mucncharaz en Las Rozas. Apartamentos de lujo en C/ Paseo de la Florida Madrid. Promoción en Bloques de 60 viviendas en Colmenar Viejo.

Otras referencias a destacar son numerosas actuaciones en el sector tan dañado de la Hostelería. Al estar como digo, tan dañado este sector, lleva a muchas nuevas titularidades, cambios de locales, casos de readaptaciones, esto supone trabajos sobre proyectos existentes y nuevos proyectos, hemos realizado recientemente Pizzería Pomodoro en Alcalá de Henares o un Restaurante Calle La Palma de Madrid, una Cafetería Tetería en Pozuelo de Alarcón...

**SELF STORAGE** en el sector del auto almacenaje, trasteros de alquiler, también hemos notado un incremento de solicitudes de este tipo trabajo, llevando a proyecto varias de ellas de muchos tamaños, locales pequeños y edificios completos. Actualmente en ejecución tenemos un Centro de tamaño intermedio en C/Carolina Baeza de Madrid con nuestro Cliente **SOTOCEREO**

Este momento que estamos pasando tan particular, uno de nuestros clientes ha formado una empresa: **XACARA LABS**, lanzándose a la construcción de una **FÁBRICA DE MASCARILLAS**. EPISA ha tenido el encargo de la realización del Proyecto completo y de sus instalaciones su Dirección de Obra y su puesta en marcha. La fábrica ha sido construida en un tiempo record y actualmente ya está en producción en una de sus líneas de trabajo y producción, estando la fábrica preparada para admitir una nueva línea de máquinas y duplicar su producción.

Notamos en descenso las inversiones en el sector **RESIDENCIAL** Público, se habían comenzado varios Albergues de Ciudad de-



Certified by Schneider Electric

[www.episaingenieria.com](http://www.episaingenieria.com)

[www.augearquitecturayurbanismo.com](http://www.augearquitecturayurbanismo.com)



Asociación Técnica Española de Climatización y Refrigeración